

МКУ "Комбинат продовольствия и социального питания"
М Е Н Ю Столовая МБОУ "Средняя общеобразовательная школа с углубленным
изучением отд.предметов №60" г.Кирова

на 8 ноября 2023 г.

1-4 классы 1 смена L3040 БЮДЖЕТ

	Цена	Ккал (г.)	Пищевые вещества			Выход (г.)
			белки (г.)	жиры (г.)	углев (г.)	
Завтрак						
Бифштекс Домашний 90 г	77.30	343.0	21.0	26.0	7.0	90
Пюре картофельное по-домашнему 150 г	9.46	159.0	3.0	5.0	24.0	150
Напиток из смеси сухофруктов	3.98	171.0	3.0		26.0	200
Батон Оздоровительный	4.26	182.0	5.0	2.0	36.0	75
ИТОГО	95.00	854.0				
	95.00	854.0				

Начальник КШП

Сунцов Ф.В.

Калькулятор

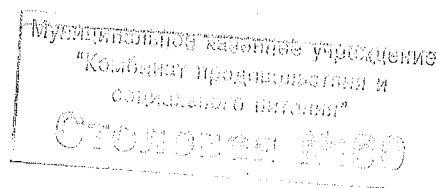
Шихова М.В.

Зав.столовой

Втюрина Н.С.

Ответственный по питанию

Директор школы



МКУ "Комбинат продовольствия и социального питания"
 М Е Н Ю Столовая МБОУ "Средняя общеобразовательная школа с углубленным
 изучением отд.предметов №60" г.Кирова
 на 8 ноября 2023 г.

1-4 классы 2 смена L3040 бюджет

	Цена	Ккал (г.)	Пищевые вещества			Выход (г.)
			белки (г.)	жиры (г.)	углев (г.)	
Обед						
Суп крестьянский с пшеном 200 г	3.22	78.0	2.0	6.0	8.0	200
Сметана порционно	1.76	16.0		2.0		10
Бифштекс Домашний 90 г	77.64	343.0	21.0	26.0	7.0	90
Пюре картофельное по-домашнему 150 г	9.50	159.0	3.0	5.0	24.0	150
Напиток из смеси сухофруктов	4.00	171.0	3.0		26.0	200
Батон Оздоровительный	2.88	121.0	4.0	1.0	24.0	50
И Т О Г О	99.00	888.0				
	99.00	888.0				

Начальник КШП

Сунцов Ф.В.

Калькулятор

Шихова М.В.

Зав.столовой

Втюрина Н.С.

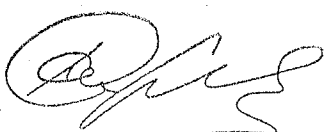
Ответственный по питанию


Директор школы


МКУ "Комбинат продовольствия и социального питания"
М Е Н Ю Столовая МБОУ "Средняя общеобразовательная школа с углубленным
изучением отд.предметов №60" г.Кирова
на 8 ноября 2023 г.

Пит. дет. участников СВО 1 см бюджет

	Цена	Пищевые вещества				Выход (г.)
		Ккал (г.)	белки (г.)	жиры (г.)	углев (г.)	
Обед						
Кнели Студенческие из горбуши 100г	63.52	185.0	18.0	9.0	7.0	100
Пюре картофельное по-домашнему 150 г	11.31	159.0	3.0	5.0	24.0	150
Напиток из смеси сухофруктов	4.76	171.0	3.0		26.0	200
Батон Оздоровительный	1.91	68.0	2.0	1.0	13.0	28
ИТОГО	81.50	583.0				

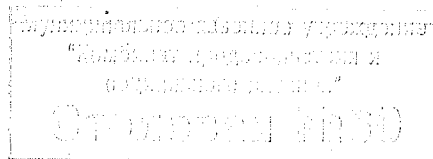
Начальник КШП  Сунцов Ф.В.

Калькулятор  Шихова М.В.

Зав.столовой  Втюрина Н.С.

Ответственный по питанию

Директор школы



МКУ "Комбинат продовольствия и социального питания"
М Е Н Ю Столовая МБОУ "Средняя общеобразовательная школа с углубленным
изучением отд.предметов №60" г.Кирова

на 8 ноября 2023 г.

Пит. дет. участников СВО 2 см бюджет

	Цена	Ккал (г.)	Пищевые вещества			Выход (г.)
			белки (г.)	жиры (г.)	углев (г.)	
Обед						
Суп крестьянский с пшеном	4.80	98.0	2.0	5.0	10.0	250
Сметана порционно	2.09	16.0		2.0		10
Кнели Студенческие из горбуши 100г	63.55	185.0	18.0	9.0	7.0	100
Пюре картофельное по-домашнему.	13.57	190.0	3.0	6.0	28.0	180
Напиток из смеси сухофруктов	4.76	171.0	3.0		26.0	200
Батон Оздоровительный	2.93	104.0	3.0	1.0	21.0	43
	91.70	765.0				
ИТОГО	91.70	765.0				

Начальник КШП



Сунцов Ф.В.

Калькулятор



Шихова М.В.

Зав.столовой



Втюрина Н.С.

Ответственный по питанию

Директор школы