

МКУ "Комбинат продовольствия и социального питания"
М Е Н Ю Столовая МБОУ "Средняя общеобразовательная школа с углубленным
изучением отд.предметов №60" г.Кирова
на 29 декабря 2023 г.

I-4 классы 1 смена L3040 БЮДЖЕТ

| | Цена | Ккал (г.) | Пищевые вещества | | | Выход (г.) |
|----------------------------------------|---------------|---------------|------------------|--------------|---------------|---------------|
| | | | белки (г.) | жиры (г.) | углев (г.) | |
| Завтрак | | | | | | |
| Запеканка творожная 180 г | | 656.0 | 51.0 | 39.0 | 24.0 | 180 |
| Молоко сгущенное порционное | | 164.0 | 4.0 | 4.0 | 28.0 | 50 |
| Чай с сахаром и лимоном (I) | | 57.0 | | | 15.0 | 207 |
| Котлета запеченная в тесте П (Г) 50/50 | | 345.0 | 15.0 | 15.0 | 38.0 | 100 |
| Батон | | 179.0 | 5.0 | 2.0 | 36.0 | 65 |
| | | 1402.0 | | | | |
| ИТОГО | 135.00 | 1402.0 | | | | |

Начальник КШП

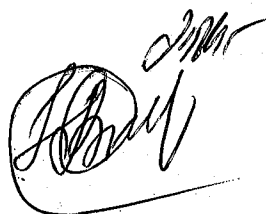


Сунцов Ф.В.

Калькулятор

Шуракова Т.Ф.

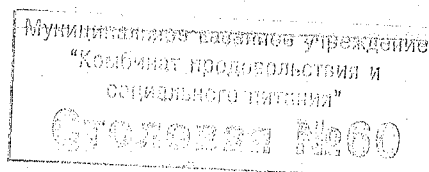
Зав.столовой



Втюрина Н.С.

Ответственный по питанию

Директор школы

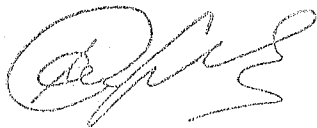


МКУ "Комбинат продовольствия и социального питания"
М Е Н Ю Столовая МБОУ "Средняя общеобразовательная школа с углубленным
изучением отд.предметов №60" г.Кирова
на 29 декабря 2023 г.

1-4 классы 2 смена L3040 бюджет

| | Цена | Пищевые вещества | | | | Выход (г.) |
|--------------------------------------------------|---------------|------------------|---------------|--------------|---------------|---------------|
| | | Ккал (г.) | белки (г.) | жиры (г.) | углев (г.) | |
| Обед | | | | | | |
| Рассольник Ленинградский с перл. крупой 200 г | | 93.0 | 2.0 | 3.0 | 14.0 | 200 |
| Сметана порционно | | 16.0 | | 2.0 | | 10 |
| Жаркое по-домашнему с говядиной 300 г | | 393.0 | 19.0 | 19.0 | 35.0 | 300 |
| Напиток лимонный | | 96.0 | | | 24.0 | 200 |
| Хлеб ржаной | | 85.0 | 3.0 | 1.0 | 16.0 | 25 |
| Батон | | 69.0 | 2.0 | 1.0 | 14.0 | 25 |
| | | 752.0 | | | | |
| ИТОГО | 102.00 | 752.0 | | | | |

Начальник КШП



Сунцов Ф.В.

Калькулятор



Шуракова Т.Ф.

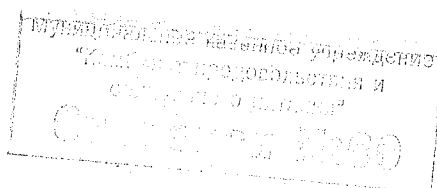
Зав.столовой



Втюрина Н.С.

Ответственный по питанию

Директор школы



МКУ "Комбинат продовольствия и социального питания"
 М Е Н Ю Столовая МБОУ "Средняя общеобразовательная школа с углубленным
 изучением отд.предметов №60" г.Кирова
 на 29 декабря 2023 г.

Пит. дет. участников СВО 1 см бюджет

| | Цена | Ккал (г.) | Пищевые вещества | | | Выход (г.) |
|------------------------------------|--------------|--------------|------------------|--------------|---------------|---------------|
| | | | белки (г.) | жиры (г.) | углев (г.) | |
| Обед | | | | | | |
| Шницель рубленный из говядины 75 г | | 217.0 | 13.0 | 12.0 | 13.0 | 75 |
| Рис отварной. | | 267.0 | 16.0 | 7.0 | 37.0 | 180 |
| Масло сливочное (I) | | 67.0 | | 7.0 | | 9 |
| Напиток лимонный | | 96.0 | | | 24.0 | 200 |
| Хлеб ржаной | | 85.0 | 3.0 | 1.0 | 16.0 | 25 |
| Батон | | 83.0 | 2.0 | 1.0 | 16.0 | 30 |
| | | 815.0 | | | | |
| ИТОГО | 81.50 | 815.0 | | | | |

Начальник КШП

Сунцов Ф.В.

Калькулятор

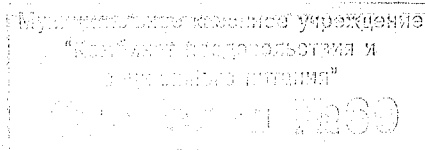
Шуракова Т.Ф.

Зав.столовой

Втюрина Н.С.

Ответственный по питанию

Директор школы



МКУ "Комбинат продовольствия и социального питания"
 М Е Н Ю Столовая МБОУ "Средняя общеобразовательная школа с углубленным
 изучением отд.предметов №60" г.Кирова
 на 29 декабря 2023 г.

Пит. дет. участников СВО 2 см бюджет

| | Цена | Ккал (г.) | Пищевые вещества | | | Выход (г.) |
|-----------------------------------------------|--------------|--------------|------------------|--------------|---------------|---------------|
| | | | белки (г.) | жиры (г.) | углев (г.) | |
| Обед | | | | | | |
| Рассольник ленинградский с перловой крупой | | 116.0 | 2.0 | 4.0 | 17.0 | 250 |
| Сметана порционно | | 18.0 | | 2.0 | | 11 |
| Шницель рубленый из говядины 75 г | | 217.0 | 13.0 | 12.0 | 13.0 | 75 |
| Рис отварной. | | 267.0 | 16.0 | 7.0 | 37.0 | 180 |
| Напиток лимонный | | 96.0 | | | 24.0 | 200 |
| Хлеб ржаной | | 85.0 | 3.0 | 1.0 | 16.0 | 25 |
| Батон 2*25 г (Г) | | 138.0 | 4.0 | 1.0 | 27.0 | 50 |
| | | 937.0 | | | | |
| И Т О Г О | 91.70 | 937.0 | | | | |

Начальник КИШ

Сунцов Ф.В.

Калькулятор

Шуракова Т.Ф.

Зав.столовой

Втюрина Н.С.

Ответственный по питанию

Директор школы

