

**МКУ "Комбинат продовольствия и социального питания"**  
**М Е Н Ю Столовая МБОУ "Средняя общеобразовательная школа с углубленным**  
**изучением отд.предметов №60" г.Кирова**  
**на 13 сентября 2023 г.**

1-4 классы 1 смена L3040 бюджет

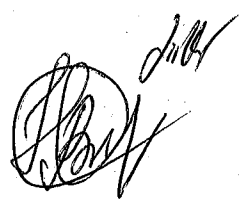
	Цена	Ккал (г.)	Пищевые вещества			Выход (г.)
			белки (г.)	жиры (г.)	углев (г.)	
<b>Завтрак</b>						
Шницель рубленый из индейки 90г	42.03	149.0	17.0	7.0	15.0	1 шт
Пюре картофельное по-домашнему 150 г	9.04	159.0	3.0	5.0	24.0	150
Напиток из смеси сухофруктов	3.95	171.0	3.0		26.0	200
Батон нарезной	8.06	179.0	6.0	1.0	36.0	75
	63.08	657.0				
<b>ИТОГО</b>	<b>63.08</b>	<b>657.0</b>				

Зам. директора



Габдеева Е.А.

Калькулятор



Шуракова Т.Ф.

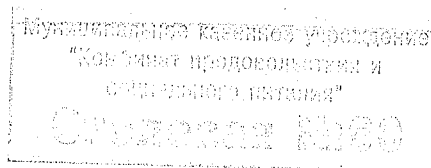
Зав.столовой



Втюрина Н.С.

Ответственный по питанию

Директор школы



**МКУ "Комбинат продовольствия и социального питания"**  
**М Е Н Ю Столовая МБОУ "Средняя общеобразовательная школа с углубленным**  
**изучением отд.предметов №60" г.Кирова**  
**на 13 сентября 2023 г.**

1-4 классы 2 смена L3040 бюджет

	Цена	Ккал (г.)	Пищевые вещества			Выход (г.)
			белки (г.)	жиры (г.)	углев (г.)	
<b>Обед</b>						
Суп крестьянский с пшеном 200 г	3.35	78.0	2.0	6.0	8.0	200
Сметана порционно	1.85	16.0		2.0		10
Шницель рубленый из индейки 90г	45.33	149.0	17.0	7.0	15.0	1 шт
Пюре картофельное по-домашнему 150 г	9.75	159.0	3.0	5.0	24.0	150
Напиток из смеси сухофруктов	4.26	171.0	3.0		26.0	200
Батон Оздоровительный	3.03	121.0	4.0	1.0	24.0	50
<b>ИТОГО</b>	<b>67.57</b>	<b>694.0</b>				
	<b>67.57</b>	<b>694.0</b>				

Зам. директора



Габдеева Е.А.

Калькулятор



Шуракова Т.Ф.

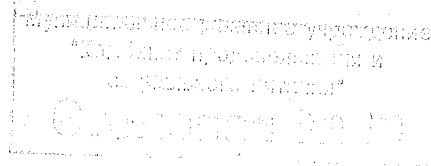
Зав.столовой



Втюрина Н.С.

Ответственный по питанию

Директор школы



МКУ "Комбинат продовольствия и социального питания"  
 М Е Н Ю Столовая МБОУ "Средняя общеобразовательная школа с углубленным  
 изучением отд.предметов №60" г.Кирова  
 на 13 сентября 2023 г.

Пит. дет. участников СВО 1 см бюджет

	Цена	Ккал (г.)	Пищевые вещества			Выход (г.)
			белки (г.)	жиры (г.)	углев (г.)	
Обед						
Шницель из горбуши 100 г	53.74	245.0	16.0	12.0	17.0	100
Пюре картофельное по-домашнему.	13.16	190.0	3.0	6.0	28.0	180
Напиток из смеси сухофруктов	4.80	171.0	3.0		26.0	200
Батон нарезной	9.80	179.0	6.0	1.0	36.0	75
<b>ИТОГО</b>	<b>81.50</b>	<b>785.0</b>				

Зам. директора



Габдеева Е.А.

Калькулятор

Шуракова Т.Ф.

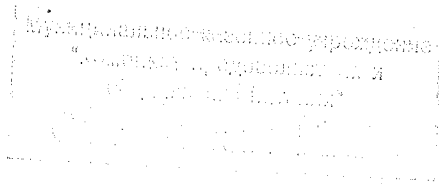
Зав.столовой



Вторина Н.С.

Ответственный по питанию

Директор школы

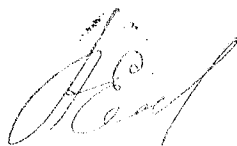


МКУ "Комбинат продовольствия и социального питания"  
 М Е Н Ю Столовая МБОУ "Средняя общеобразовательная школа с углубленным  
 изучением отд.предметов №60" г.Кирова  
 на 13 сентября 2023 г.

Пит. дет. участников СВО 2 см бюджет

	Цена	Ккал (г.)	Пищевые вещества			Выход (г.)
			белки (г.)	жиры (г.)	углев (г.)	
Обед						
Суп крестьянский с пшеном	4.45	98.0	2.0	5.0	10.0	250
Сметана порционно	2.09	16.0		2.0		10
Шницель из горбуши 100 г	53.77	245.0	16.0	12.0	17.0	100
Пюре картофельное по-домашнему.	13.17	190.0	3.0	6.0	28.0	180
Масло сливочное (I)	3.88	37.0		4.0		5
Напиток из смеси сухофруктов	4.80	171.0	3.0		26.0	200
Батон нарезной	9.54	174.0	6.0	1.0	35.0	73
<b>ИТОГО</b>	<b>91.70</b>	<b>932.0</b>				

Зам. директора



Габдеева Е.А.

Калькулятор



Шуракова Т.Ф.

Зав.столовой



Втюрина Н.С.

Ответственный по питанию

Директор школы