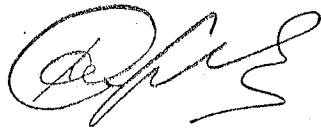


МКУ "Комбинат продовольствия и социального питания"
М Е Н Ю Столовая МБОУ "Средняя общеобразовательная школа с углубленным
изучением отд.предметов №60" г.Кирова
на 6 сентября 2023 г.

Пит. дет. участников СВО 1 см бюджет

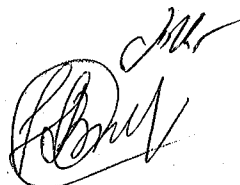
| | Цена | Ккал (г.) | Пищевые вещества | | | Выход (г.) |
|-----------------------------------|--------------|--------------|------------------|--------------|----------------|---------------|
| | | | белки (г.) | жиры (г.) | углев. (г.) | |
| Обед | | | | | | |
| Шницель рубленый из говядины 75 г | 49.39 | 217.0 | 13.0 | 12.0 | 13.0 | 75 |
| Пюре картофельное по-домашнему. | 13.20 | 190.0 | 3.0 | 6.0 | 28.0 | 180 |
| Масло сливочное (I) | 9.34 | 90.0 | | 10.0 | | 12 |
| Напиток из смеси сухофруктов | 4.81 | 171.0 | 3.0 | | 26.0 | 200 |
| Батон Оздоровительный | 4.76 | 170.0 | 5.0 | 2.0 | 33.0 | 70 |
| | 81.50 | 837.0 | | | | |
| ИТОГО | 81.50 | 837.0 | | | | |

Начальник КШП



Сунцов Ф.В.

Калькулятор



Шуракова Т.Ф.

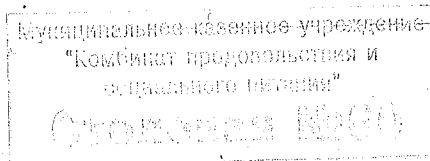
Зав.столовой



Втюрина Н.С.

Ответственный по питанию

Директор школы



МКУ "Комбинат продовольствия и социального питания"
М Е Н Ю Столовая МБОУ "Средняя общеобразовательная школа с углубленным
изучением отд.предметов №60" г.Кирова
на 6 сентября 2023 г.

Пит. дет. участников СВО 2 см бюджет

| | Цена | Ккал (г.) | Пищевые вещества | | | Выход (г.) |
|-----------------------------------|--------------|--------------|------------------|--------------|---------------|---------------|
| | | | белки (г.) | жиры (г.) | углев (г.) | |
| Обед | | | | | | |
| Суп крестьянский с пшеном | 4.53 | 98.0 | 2.0 | 5.0 | 10.0 | 250 |
| Говядина отварная 10 г | 13.56 | 124.0 | 11.0 | 9.0 | | 10 |
| Сметана порционно | 1.05 | 8.0 | | 1.0 | | 5 |
| Шницель рубленый из говядины 75 г | 49.45 | 217.0 | 13.0 | 12.0 | 13.0 | 75 |
| Пюре картофельное по-домашнему. | 13.21 | 190.0 | 3.0 | 6.0 | 28.0 | 180 |
| Напиток из смеси сухофруктов | 4.81 | 171.0 | 3.0 | | 26.0 | 200 |
| Батон Оздоровительный | 5.09 | 182.0 | 5.0 | 2.0 | 36.0 | 75 |
| | 91.70 | 990.0 | | | | |
| И Т О Г О | 91.70 | 990.0 | | | | |

Начальник КШП

Сунцов Ф.В.

Калькулятор

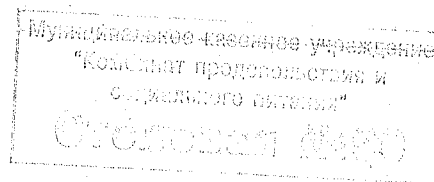
Шуракова Т.Ф.

Зав.столовой

Втюрина Н.С.

Ответственный по питанию

Директор школы



МКУ "Комбинат продовольствия и социального питания"
М Е Н Ю Столовая МБОУ "Средняя общеобразовательная школа с углубленным
изучением отд.предметов №60" г.Кирова
на 6 сентября 2023 г.

1-4 классы 1 смена L3040 бюджет

| | Цена | Ккал (г.) | Пищевые вещества | | | Выход (г.) |
|--------------------------------------|--------------|--------------|------------------|--------------|---------------|---------------|
| | | | белки (г.) | жиры (г.) | углев (г.) | |
| Завтрак | | | | | | |
| Запеканка из печени | 29.54 | 218.0 | 14.0 | 16.0 | 14.0 | 1 шт |
| Пюре картофельное по-домашнему 150 г | 9.62 | 159.0 | 3.0 | 5.0 | 24.0 | 150 |
| Масло сливочное (I) | 6.81 | 75.0 | | 8.0 | | 10 |
| Напиток из смеси сухофруктов | 4.21 | 171.0 | 3.0 | | 26.0 | 200 |
| Батон Оздоровительный | 3.00 | 121.0 | 4.0 | 1.0 | 24.0 | 50 |
| | 53.18 | 744.0 | | | | |
| ИТОГО | 53.18 | 744.0 | | | | |

Начальник КШП

Сунцов Ф.В.

Калькулятор

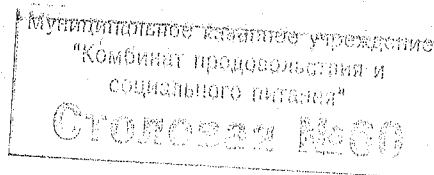
Шуракова Т.Ф.

Зав.столовой

Втюрина Н.С.

Ответственный по питанию

Директор школы

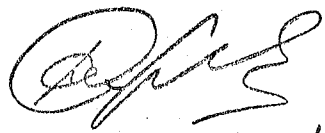


МКУ "Комбинат продовольствия и социального питания"
М Е Н Ю Столовая МБОУ "Средняя общеобразовательная школа с углубленным
изучением отд.предметов №60" г.Кирова
на 6 сентября 2023 г.

1-4 классы 2 смена L3040 бюджет

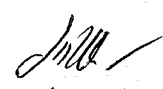
| | Цена | Ккал (г.) | Пищевые вещества | | | Выход (г.) |
|--------------------------------------|--------------|--------------|------------------|--------------|---------------|---------------|
| | | | белки (г.) | жиры (г.) | углев (г.) | |
| Обед | | | | | | |
| Суп крестьянский с пшеном 200 г | 3.29 | 78.0 | 2.0 | 6.0 | 8.0 | 200 |
| Сметана порционно | 1.83 | 16.0 | | 2.0 | | 10 |
| Запеканка из печени | 29.54 | 218.0 | 14.0 | 16.0 | 14.0 | 1 шт |
| Пюре картофельное по-домашнему 150 г | 9.62 | 159.0 | 3.0 | 5.0 | 24.0 | 150 |
| Масло сливочное (I) | 6.81 | 75.0 | | 8.0 | | 10 |
| Напиток из смеси сухофруктов | 4.21 | 171.0 | 3.0 | | 26.0 | 200 |
| Батон Оздоровительный | 3.00 | 121.0 | 4.0 | 1.0 | 24.0 | 50 |
| ИТОГО | 58.30 | 839.0 | | | | |
| | 58.30 | 839.0 | | | | |

Начальник КШП



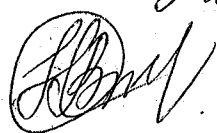
Сунцов Ф.В.

Калькулятор



Шуракова Т.Ф.

Зав.столовой



Втюрина Н.С.

Ответственный по питанию

Директор школы

